

STAMBENO - POSLOVNI OBJEKAT U UI. DUŠKA KOŠČICE

# KATALOG STANOVA





# STAMBENO - POSLOVNI OBJEKAT U UL. DUŠKA KOŠČICE

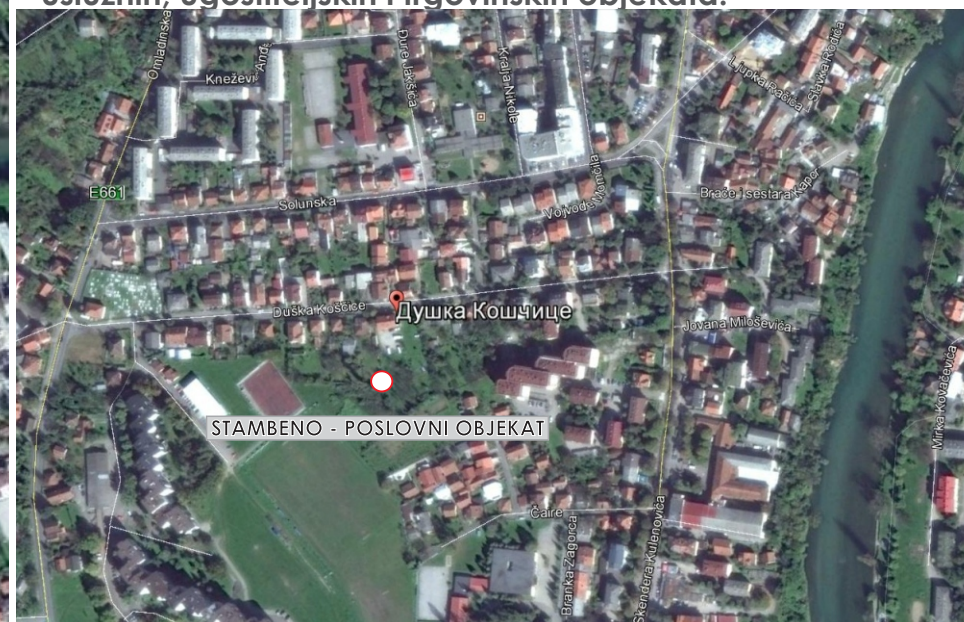
## LOKACIJA OBJEKTA



Lokacija stambeno - poslovnog objekta nalazi se u prostornom obuhvatu između ulica Omladinske i lijeve obale Vrbasa.

Svojom položajem i lokacijom zauzima značajan položaj u urbanoj matrici grada Banja Luka. Topografski položaj, orejntacija, kao brza i laka kolska i pješačka komunikacija sa neposrednim centrom grada povećavaju kvalitet života na ovoj lokaciji.

Objekat se nalazi u naselju Kočićev vijenac, u ulici Duška Koščice. U neposrednoj blizini nalazi se osnovna škola, predškolska ustanova, kao i niz uslužnih, ugostiteljskih i trgovinskih objekata.





# STAMBENO - POSLOVNI OBJEKAT U UL. DUŠKA KOŠČICE



## OPIS OBJEKTA

Objekat kolektivnog stanovanja je pravougaonog oblika sa konzolnim prepustima. Objekat se sastoji od dvije lamele spratnosti -2Po+P+6 i -2Po+P+7. Pristup stambenom objektu omogućen je sa ulice Duška Koščice, kolskim putem preko dvije rampe, a pješačkim putem preko parternog dijela.

U dispozicionom smislu objekat je jedinstven funkcionalano, odnosno stambeni dio je kroz sve etaže objekta. U podrumskim etažama -1 i -2 je organizovan parking prostor, sa ukupno 47 parking mjesta, pomoćne prostorije (ostave) i tehničke prostorije.

Stambeni dio ima ukupno 47 stambenih jedinica - stanova. Pristup stanovima je organizovan sa partera ili iz podrumskih etaža putem vertikalnih komunikacija (lifta i stepeništa). Struktura stanova je: garsonjera (30,79m<sup>2</sup>-32,73m<sup>2</sup>), dvosoban stan (42,64m<sup>2</sup>-60,74m<sup>2</sup>), trosoban stan (60,51m<sup>2</sup>-74,64m<sup>2</sup>), četverosoban stan (77,29m<sup>2</sup>-86,35m<sup>2</sup>).

Svi stambeni prostori su prirodno ventilisani, a kuhinje, kupatila i wc su dodatno ventilisana vještačkim ventilisanjem preko montažnih ventilacijskih kanala.

Stambeni prostori se radijatorski griju.

Svi fasadni otvori su od PVC-e profila, sa prekinutim termičkim mostom, ostakljeni ISO staklo 4+16+4mm+argon+Low-e, i predviđenom zaštitom od sunca i atmosferskih uticaja - aluminijskim roletnama sa termokutijom iznad otvora.

Ulazna vrata u stan su sigurnosna vrata sa standardnom opremom. Unutrašnja vrata u stanovima se rade od kvalitetnog suvog drveta i završno su furnirana ili ostakljena.

Unutrašnji zidovi se grubo i fino malterišu, gletuju i boje poludisperzivnom bojom, a zidovi kupatila i wc-a se oblažu keramičkim pločicama u punoj visini, dok se zidovi kuhinja oblažu keramičkim pločicama u visini 150cm, a preostali dio se boji poludisperzivnom bojom. Završna obrada poda je različita u zavisnosti od namjene prostorije, a izvodi se na svim prethodno potrebnim slojevima. Podovi kuhinja, kupatila, wc-a, hodnika, stepeništa i lođa oblažu se keramičkim pločicama, a podovi dnevnog boravka, spavaćih soba i dječijih soba oblažu se parketom.

Zaštitna ograda na lođama je AB zid sa rukohvatom od inox profila.

Zaštitne ograde i rukohvati se izvode od inox profila.

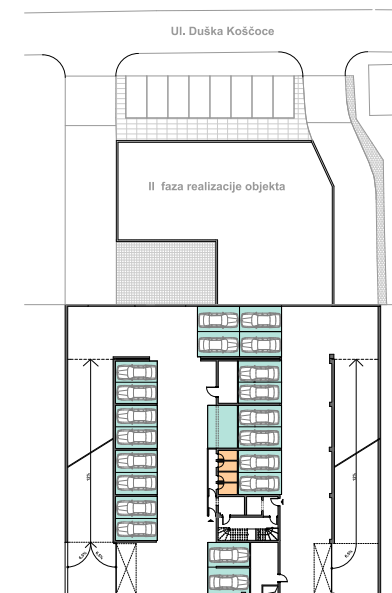
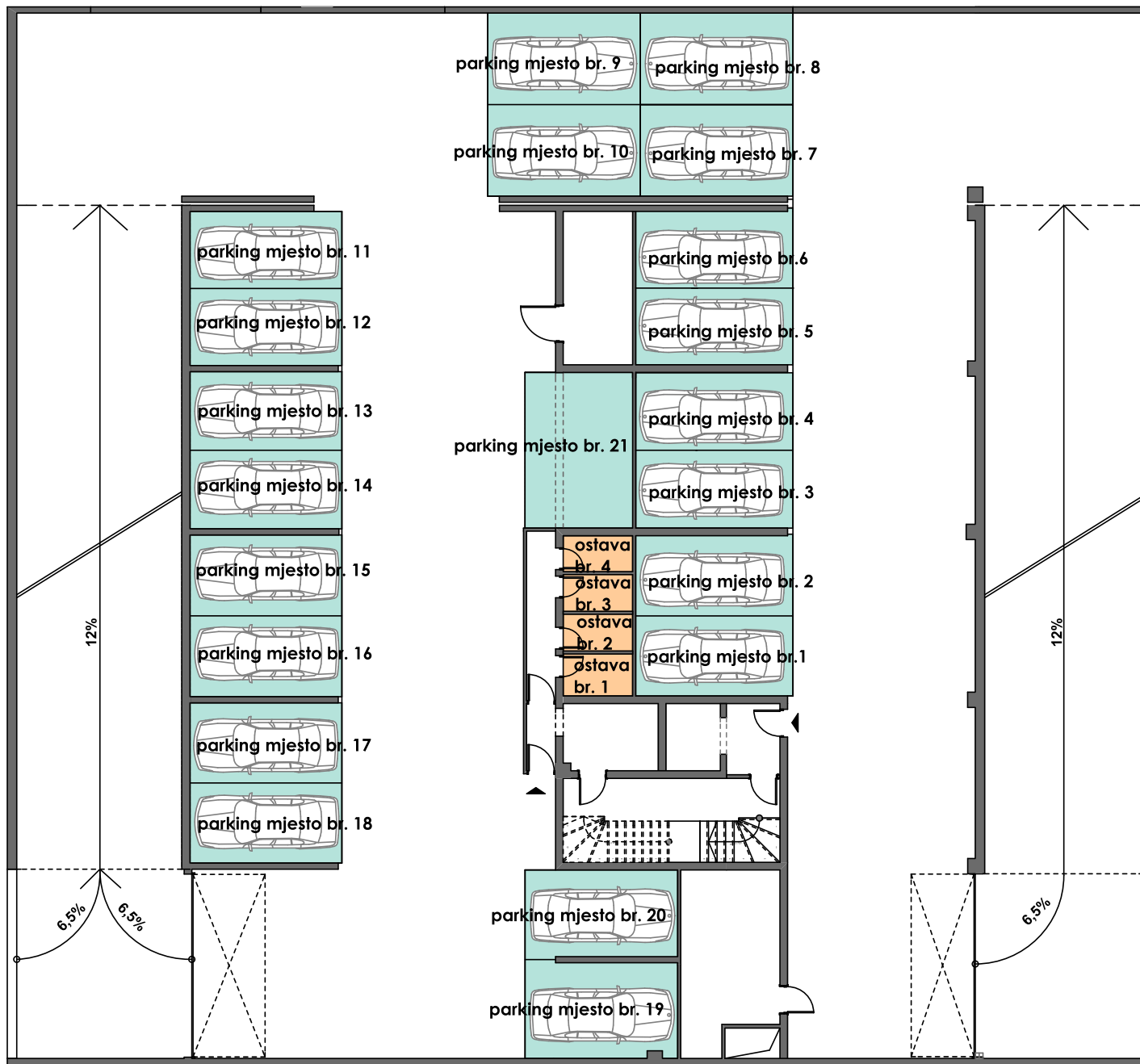
Osnovni konstruktivni sistem je AB skeletna konstrukcija.

Fasadni zidovi su termoizolovani d=12cm i obrađeni po sistemu demit fasade.



# STAMBENO - POSLOVNI OBJEKAT U UI. DUŠKA KOŠČICE

OSNOVA PODZEMNE GARAŽE -1 NA KOTI -2,90m



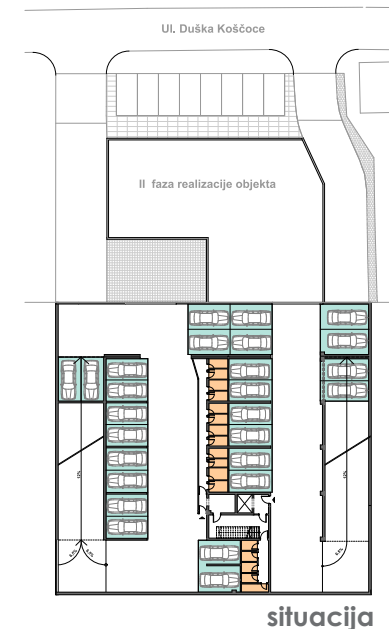
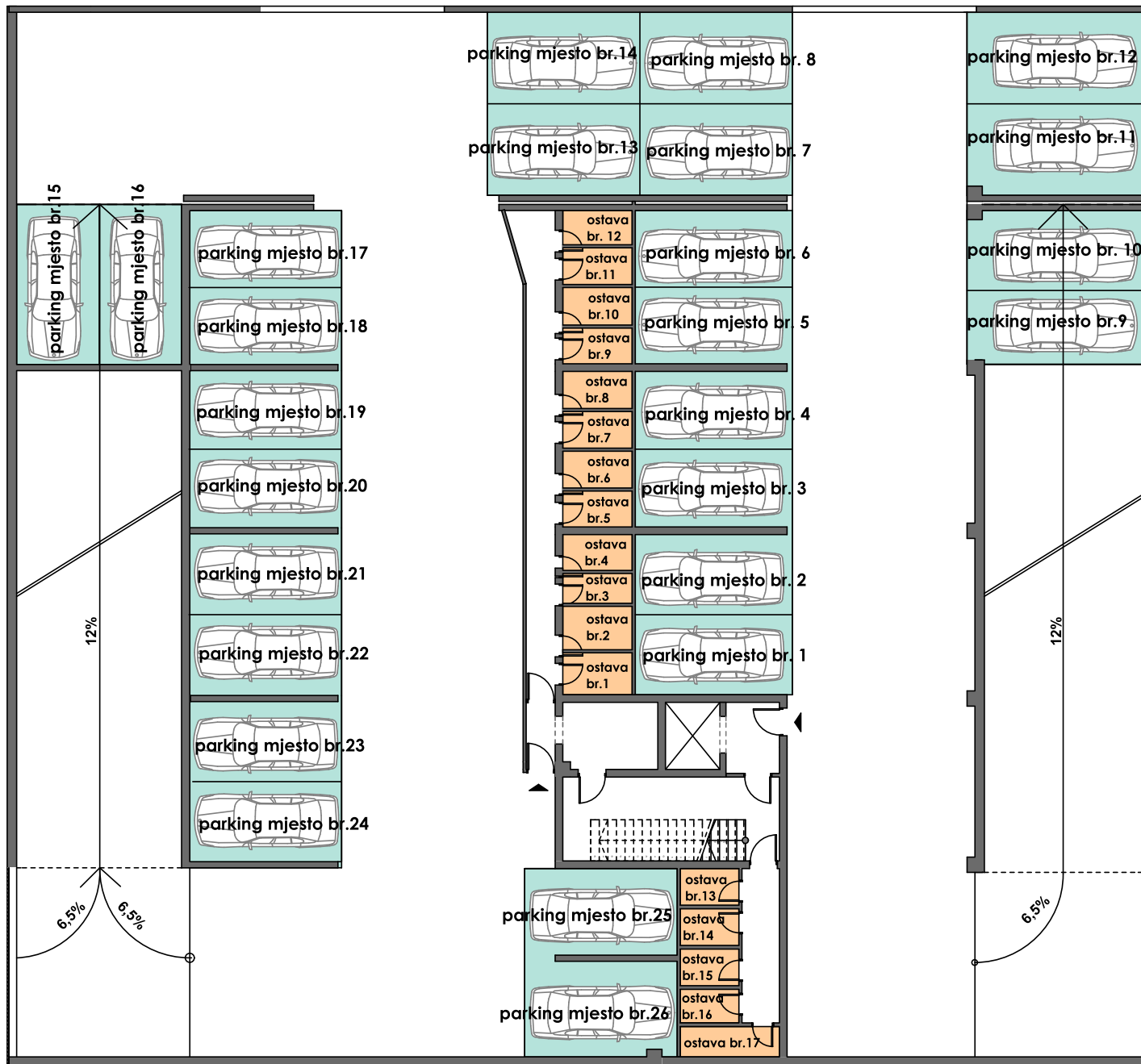
situacija

-parking mjesto br.1 .....	13,51m <sup>2</sup>
-parking mjesto br.2 .....	13,55m <sup>2</sup>
-parking mjesto br.3 .....	13,15m <sup>2</sup>
-parking mjesto br.4 .....	13,15m <sup>2</sup>
-parking mjesto br.5 .....	12,96m <sup>2</sup>
-parking mjesto br.6 .....	12,98m <sup>2</sup>
-parking mjesto br.7 .....	15,00m <sup>2</sup>
-parking mjesto br.8 .....	15,00m <sup>2</sup>
-parking mjesto br.9 .....	15,00m <sup>2</sup>
-parking mjesto br.10 .....	15,00m <sup>2</sup>
-parking mjesto br.11 .....	12,63m <sup>2</sup>
-parking mjesto br.12 .....	12,64m <sup>2</sup>
-parking mjesto br.13 .....	12,89m <sup>2</sup>
-parking mjesto br.14 .....	12,89m <sup>2</sup>
-parking mjesto br.15 .....	13,26m <sup>2</sup>
-parking mjesto br.16 .....	13,26m <sup>2</sup>
-parking mjesto br.17 .....	13,14m <sup>2</sup>
-parking mjesto br.18 .....	13,13m <sup>2</sup>
-parking mjesto br.19 .....	15,65m <sup>2</sup>
-parking mjesto br.20 .....	14,30m <sup>2</sup>
-parking mjesto br.21 .....	18,23m <sup>2</sup>
-ostava br. 1 .....	3,13m <sup>2</sup>
-ostava br. 2 .....	2,73m <sup>2</sup>
-ostava br. 3 .....	2,73m <sup>2</sup>
-ostava br. 4 .....	2,67m <sup>2</sup>



# STAMBENO - POSLOVNI OBJEKAT U UI. DUŠKA KOŠČICE

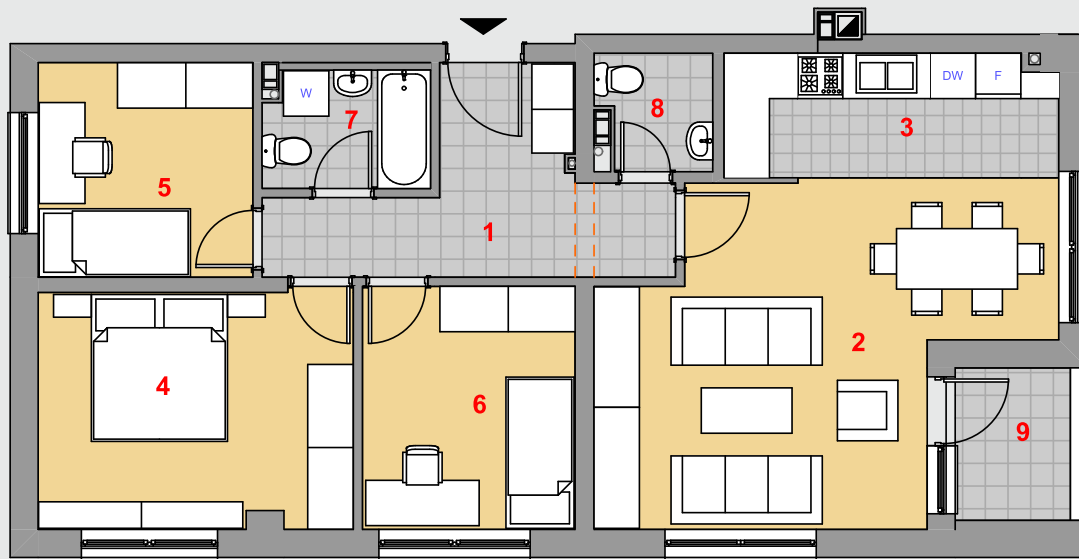
OSNOVA PODZEMNE GARAJE -2 NA KOTI -5,90m



-parking mjesto br.1 .....	13,51m <sup>2</sup>	-ostava br.1 .....	3,13m <sup>2</sup>
-parking mjesto br.2 .....	13,55m <sup>2</sup>	-ostava br.2 .....	2,73m <sup>2</sup>
-parking mjesto br.3 .....	13,15m <sup>2</sup>	-ostava br.3 .....	2,73m <sup>2</sup>
-parking mjesto br.4 .....	13,15m <sup>2</sup>	-ostava br.4 .....	2,67m <sup>2</sup>
-parking mjesto br.5 .....	12,96m <sup>2</sup>	-ostava br.5 .....	2,68m <sup>2</sup>
-parking mjesto br.6 .....	12,98m <sup>2</sup>	-ostava br.6 .....	2,74m <sup>2</sup>
-parking mjesto br.7 .....	15,00m <sup>2</sup>	-ostava br.7 .....	2,73m <sup>2</sup>
-parking mjesto br.8 .....	15,00m <sup>2</sup>	-ostava br.8 .....	2,77m <sup>2</sup>
-parking mjesto br.9 .....	14,24m <sup>2</sup>	-ostava br.9 .....	2,73m <sup>2</sup>
-parking mjesto br.10 .....	15,30m <sup>2</sup>	-ostava br.10 .....	2,73m <sup>2</sup>
-parking mjesto br.11 .....	17,52m <sup>2</sup>	-ostava br.11 .....	2,73m <sup>2</sup>
-parking mjesto br.12 .....	17,72m <sup>2</sup>	-ostava br.12 .....	2,56m <sup>2</sup>
-parking mjesto br.13 .....	15,00m <sup>2</sup>	-ostava br.13 .....	2,31m <sup>2</sup>
-parking mjesto br.14 .....	15,00m <sup>2</sup>	-ostava br.14 .....	2,31m <sup>2</sup>
-parking mjesto br.15 .....	14,31m <sup>2</sup>	-ostava br.15 .....	2,31m <sup>2</sup>
-parking mjesto br.16 .....	14,31m <sup>2</sup>	-ostava br.16 .....	2,11m <sup>2</sup>
-parking mjesto br.17 .....	12,63m <sup>2</sup>	-ostava br.17 .....	3,23m <sup>2</sup>
-parking mjesto br.18 .....	12,63m <sup>2</sup>		
-parking mjesto br.19 .....	12,89m <sup>2</sup>		
-parking mjesto br.20 .....	12,89m <sup>2</sup>		
-parking mjesto br.21 .....	12,89m <sup>2</sup>		
-parking prostor br.22 .....	13,26m <sup>2</sup>		
-parking prostor br.23 .....	13,26m <sup>2</sup>		
-parking prostor br.24 .....	13,13m <sup>2</sup>		
-parking prostor br.25 .....	14,30m <sup>2</sup>		
-parking prostor br.26 .....	15,65m <sup>2</sup>		



# STAMBENO - POSLOVNI OBJEKAT U UL. DUŠKA KOŠČICE



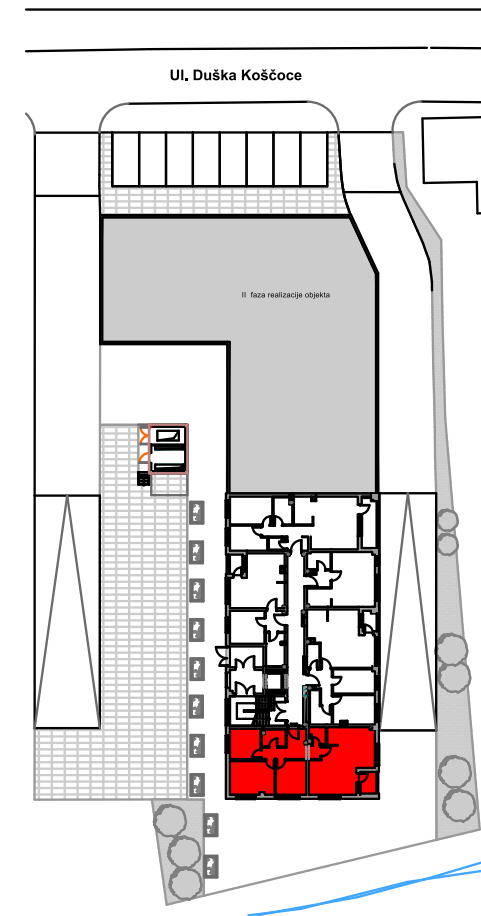
## pregled površina

R 1:100

1 hodnik.....	9,18m <sup>2</sup>
2 dnevni boravak i trpezarija.....	22,42m <sup>2</sup>
3 kuhinja.....	7,19m <sup>2</sup>
4 spavaća soba.....	13,01m <sup>2</sup>
5 dječija soba .....	8,07m <sup>2</sup>
6 dječija soba .....	9,04m <sup>2</sup>
7 kupatilo .....	3,37m <sup>2</sup>
8 wc .....	2,23m <sup>2</sup>
9 lođa (3,70*0,75) .....	2,78m <sup>2</sup>



struktura stana: četverosoban  
sprat: prizemlje  
stan broj: 1



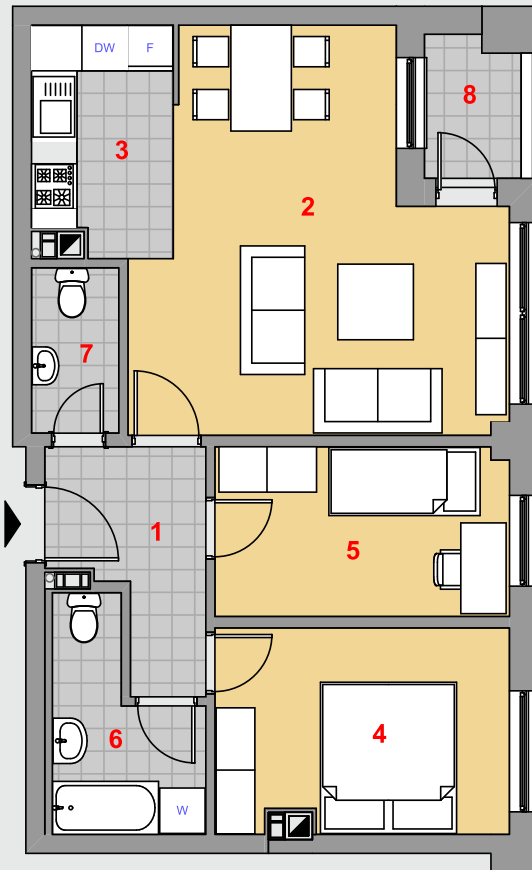
situacija - položaj stana u objektu

**UKUPNA POVRŠINA ..... 77,29 m<sup>2</sup>**

Investitor: Niskogradnja d.o.o., Laktaši, tel. 051 348 005, mob. 066 828 434  
e-mail: niskogr@inecco.net, vdauidovic@niskogradnja.ba



# STAMBENO - POSLOVNI OBJEKAT U UL. DUŠKA KOŠČICE



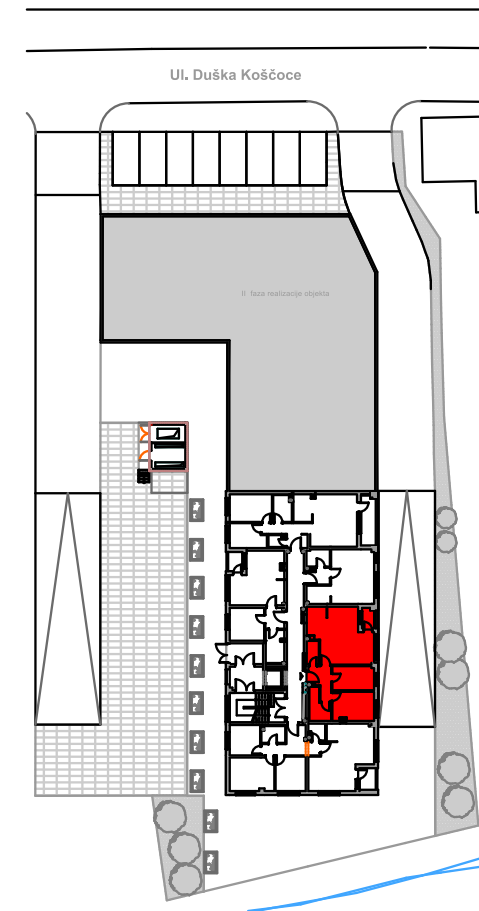
## pregled površina

R 1:100

1 hodnik.....	5,22m <sup>2</sup>
2 dnevni boravak i trpezarija.....	22,20m <sup>2</sup>
3 kuhinja.....	5,24m <sup>2</sup>
4 spavaća soba.....	10,41m <sup>2</sup>
5 dječija soba .....	8,70m <sup>2</sup>
6 kupatilo .....	4,72m <sup>2</sup>
7 wc .....	2,55m <sup>2</sup>
8 lođa (2,31*0,75) .....	1,73m <sup>2</sup>



struktura stana: trosoban  
sprat: prizemlje  
stan broj: 2



situacija - položaj stana u objektu

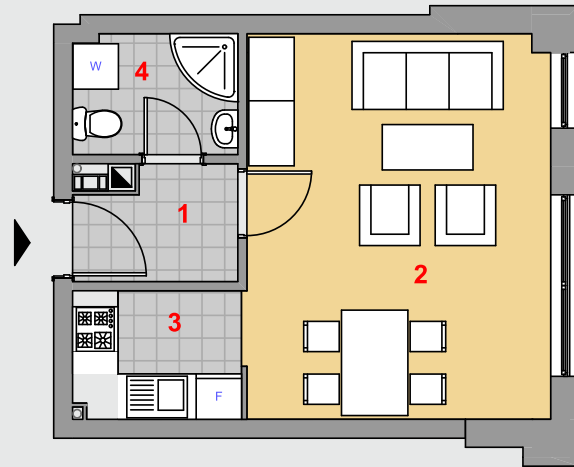
**UKUPNA POVRŠINA ..... 60,77 m<sup>2</sup>**

Investitor: Niskogradnja d.o.o., Laktaši, tel. 051 348 005, mob. 066 828 434  
e-mail: niskogr@inecco.net, vdauidovic@niskogradnja.ba





# STAMBENO - POSLOVNI OBJEKAT U UL. DUŠKA KOŠČICE

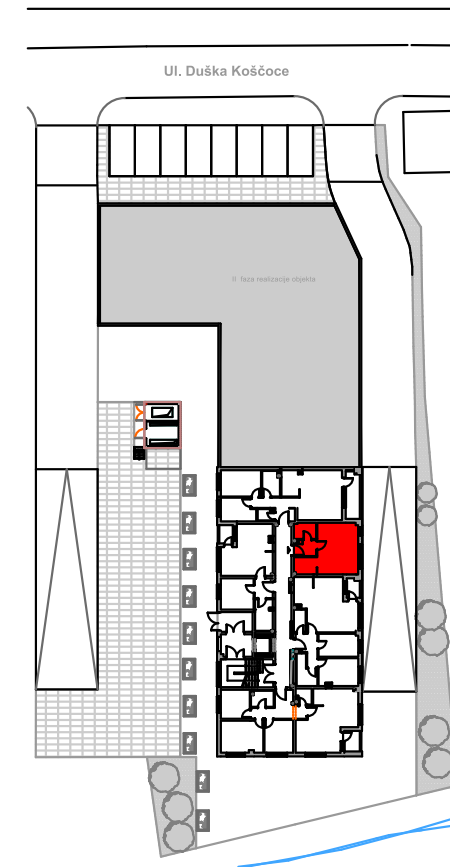


pregled površina R 1:100

1 hodnik.....	3,05m <sup>2</sup>
2 dnevni boravak i trpezarija.....	20,44m <sup>2</sup>
3 kuhinja.....	3,85m <sup>2</sup>
4 kupatilo .....	3,37m <sup>2</sup>



struktura stana: garsonjera  
sprat: prizemlje  
stan broj: 3



situacija - položaj stana u objektu

**UKUPNA POVRŠINA ..... 30,79 m<sup>2</sup>**

Investitor: Niskogradnja d.o.o., Laktaši, tel. 051 348 005, mob. 066 828 434  
e-mail: niskogr@inecco.net, vdauidovic@niskogradnja.ba

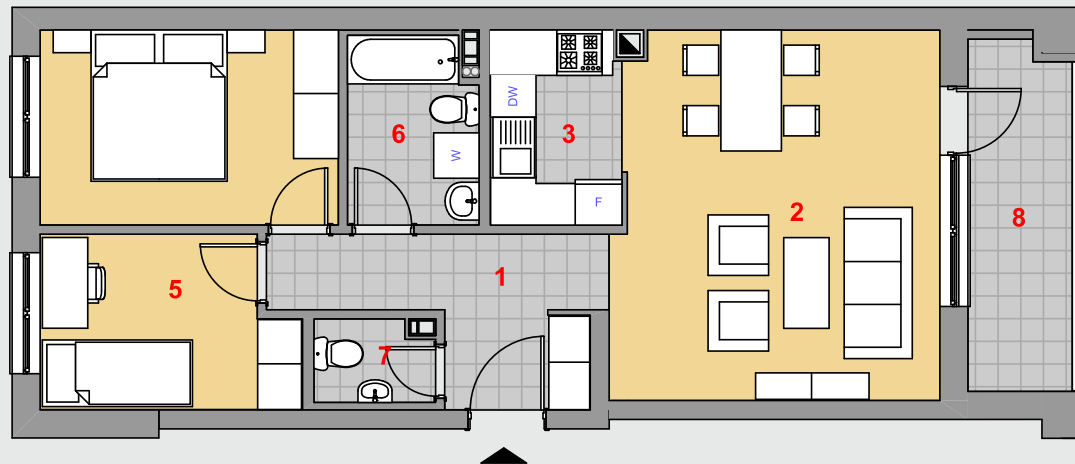




# STAMBENO - POSLOVNI OBJEKAT U UL. DUŠKA KOŠČICE



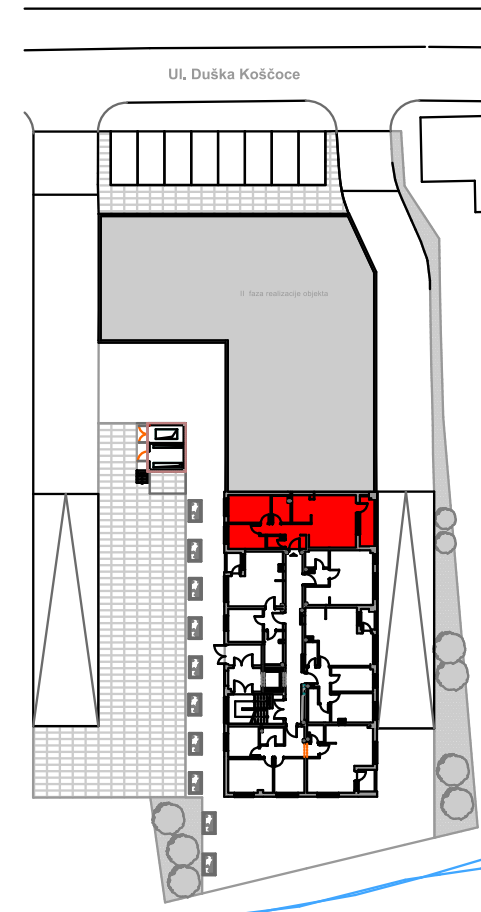
struktura stana: trosoban  
sprat: prizemlje  
stan broj: 4



## pregled površina

R 1:100

1 hodnik.....	6,77m <sup>2</sup>
2 dnevni boravak i trpezarija.....	21,09m <sup>2</sup>
3 kuhinja.....	4,52m <sup>2</sup>
4 spavaća soba.....	10,17m <sup>2</sup>
5 dječija soba .....	7,40m <sup>2</sup>
6 kupatilo .....	4,18m <sup>2</sup>
7 wc .....	1,67m <sup>2</sup>
8 lođa (6,28*0,75) .....	4,71m <sup>2</sup>



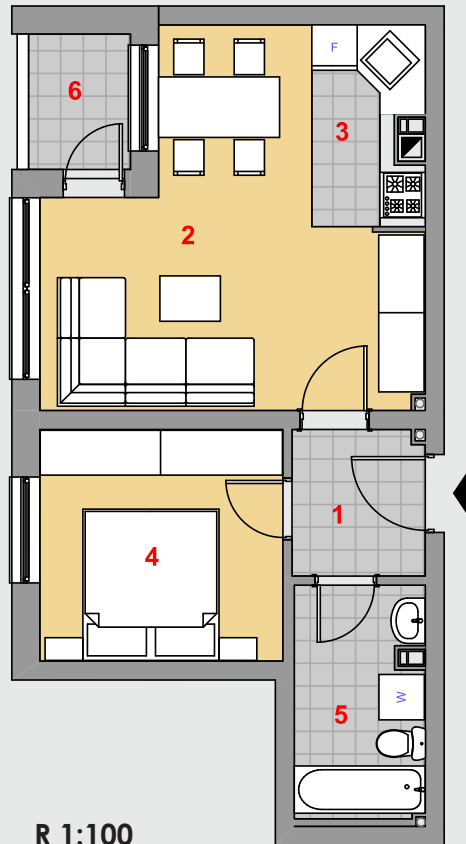
situacija - položaj stana u objektu

**UKUPNA POVRŠINA ..... 60,51 m<sup>2</sup>**

Investitor: Niskogradnja d.o.o., Laktaši, tel. 051 348 005, mob. 066 828 434  
e-mail: niskogr@inecco.net, vdauidovic@niskogradnja.ba



# STAMBENO - POSLOVNI OBJEKAT U UL. DUŠKA KOŠČICE



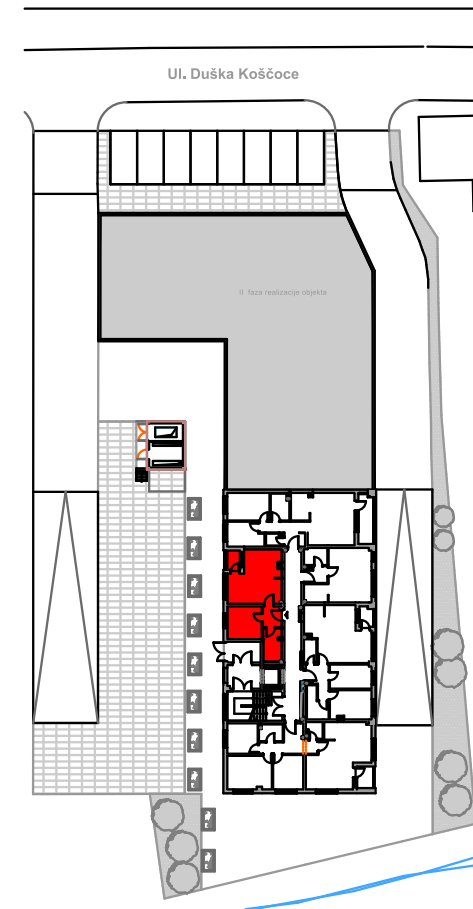
pregled površina

R 1:100

1 hodnik.....	3,40m <sup>2</sup>
2 dnevni boravak i trpezarija.....	18,35m <sup>2</sup>
3 kuhinja.....	3,72m <sup>2</sup>
4 spavaća soba.....	10,18m <sup>2</sup>
5 kupatilo .....	5,23m <sup>2</sup>
6 lođa (2,35*0,75) .....	1,76m <sup>2</sup>



struktura stana: dvosoban  
sprat: prizemlje  
stan broj: 5



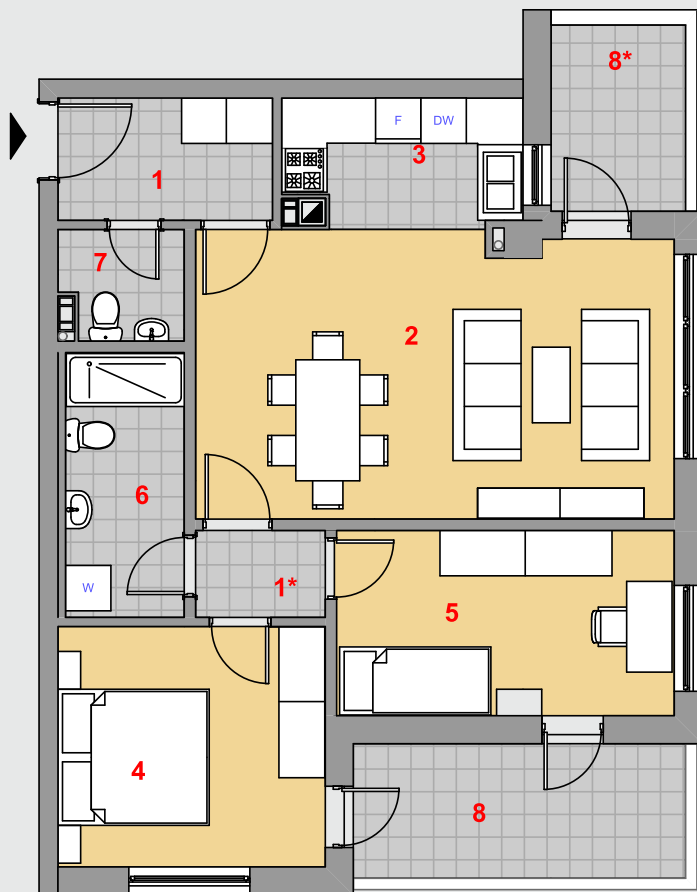
situacija - položaj stana u objektu

**UKUPNA POVRŠINA ..... 42,64 m<sup>2</sup>**

Investitor: Niskogradnja d.o.o., Laktaši, tel. 051 348 005, mob. 066 828 434  
e-mail: niskogr@inecco.net, vdauidovic@niskogradnja.ba



# STAMBENO - POSLOVNI OBJEKAT U UL. DUŠKA KOŠČICE



## pregled površina

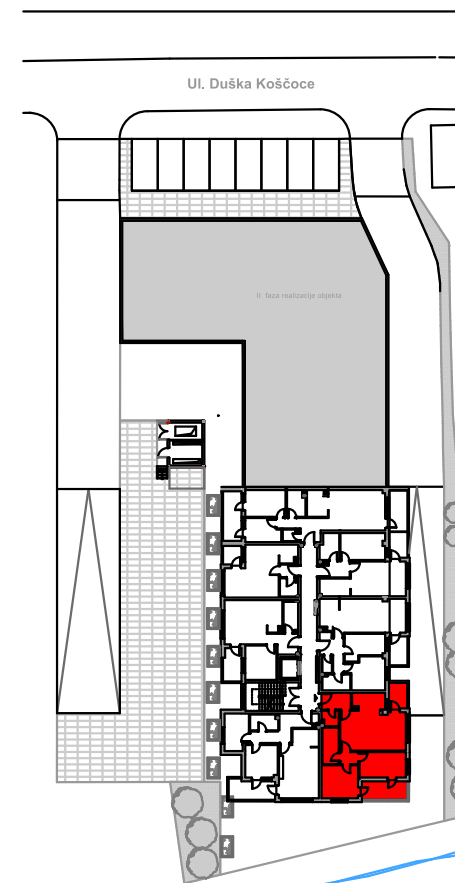
R 1:100

1 hodnik.....	4,50m <sup>2</sup>
1*hodnik.....	1,97m <sup>2</sup>
2 dnevni boravak i trpezarija.....	24,08m <sup>2</sup>
3 kuhinja.....	4,87m <sup>2</sup>
4 spavaća soba.....	11,24m <sup>2</sup>
5 dječija soba .....	10,94m <sup>2</sup>
6 kupatilo .....	5,50m <sup>2</sup>
7 wc .....	2,29m <sup>2</sup>
8 lođa (7,82*0,75) .....	5,87m <sup>2</sup>
8*lođa (4,39*0,75) .....	3,29m <sup>2</sup>

**UKUPNA POVRŠINA ..... 74,55m<sup>2</sup>**



struktura stana: trosoban  
sprat: 1.,2.,3.,4.,5.,6. sprat  
stan broj: 7/1, 14/2, 21/3, 28/4, 35/5, 41/6

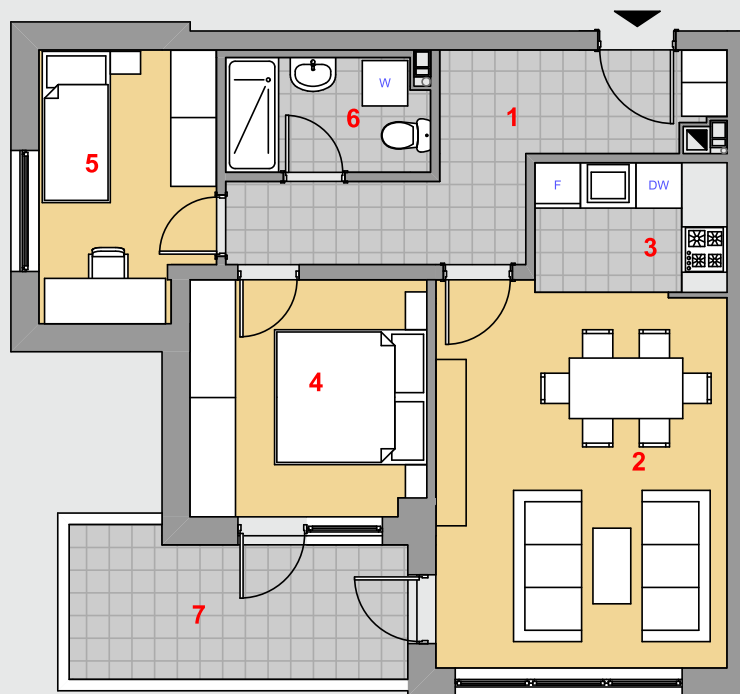


situacija - položaj stana u objektu





# STAMBENO - POSLOVNI OBJEKAT U UL. DUŠKA KOŠČICE



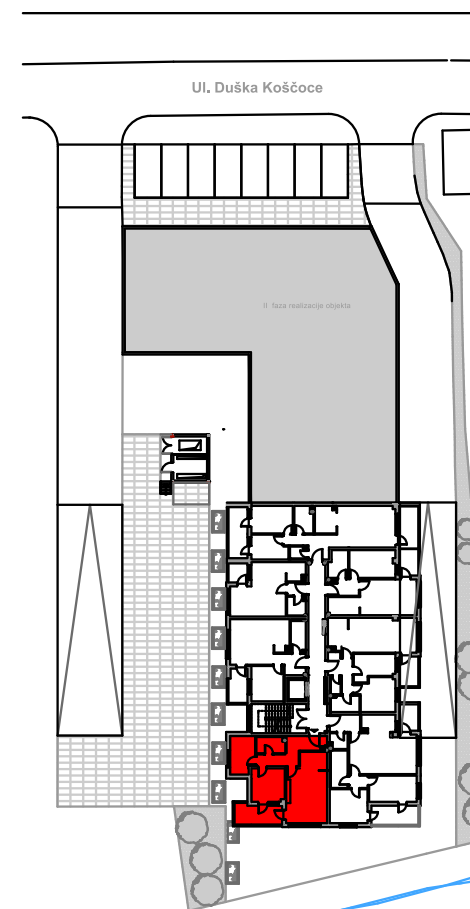
## pregled površina

R 1:100

1 hodnik.....	9,72m <sup>2</sup>
2 dnevni boravak i trpezarija.....	19,30m <sup>2</sup>
3 kuhinja.....	4,35m <sup>2</sup>
4 spavaća soba.....	9,72m <sup>2</sup>
5 dječija soba .....	8,04m <sup>2</sup>
6 kupatilo .....	4,00m <sup>2</sup>
7 lođa (8,43*0,75) .....	6,31m <sup>2</sup>



struktura stana: trosoban  
sprat: 1.,2.,3.,4.,5.,6. sprat  
stan broj: 6/1, 13/2, 20/3, 27/4, 34/5, 40/6



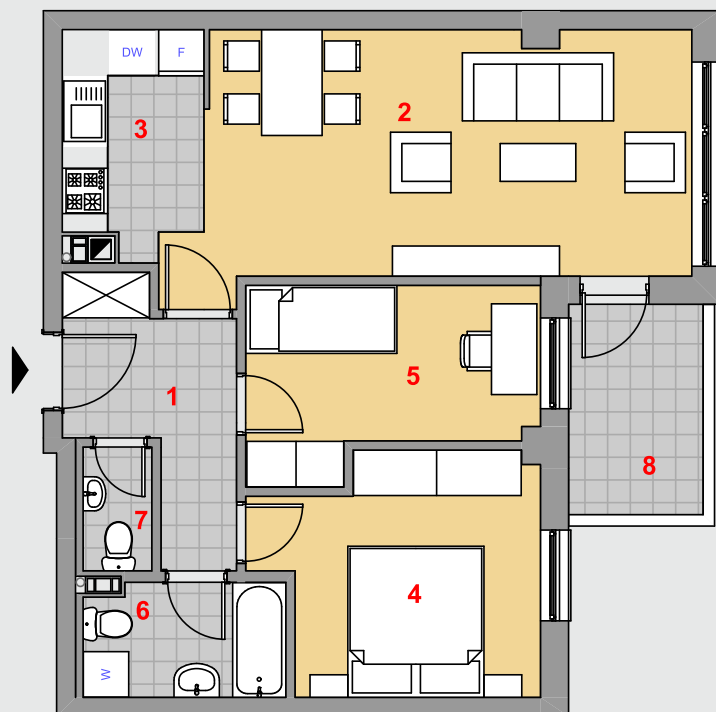
situacija - položaj stana u objektu

**UKUPNA POVRŠINA ..... 61,44 m<sup>2</sup>**

Investitor: Niskogradnja d.o.o., Laktaši, tel. 051 348 005, mob. 066 828 434  
e-mail: niskogr@inecco.net, vdauidovic@niskogradnja.ba



# STAMBENO - POSLOVNI OBJEKAT U UL. DUŠKA KOŠČICE



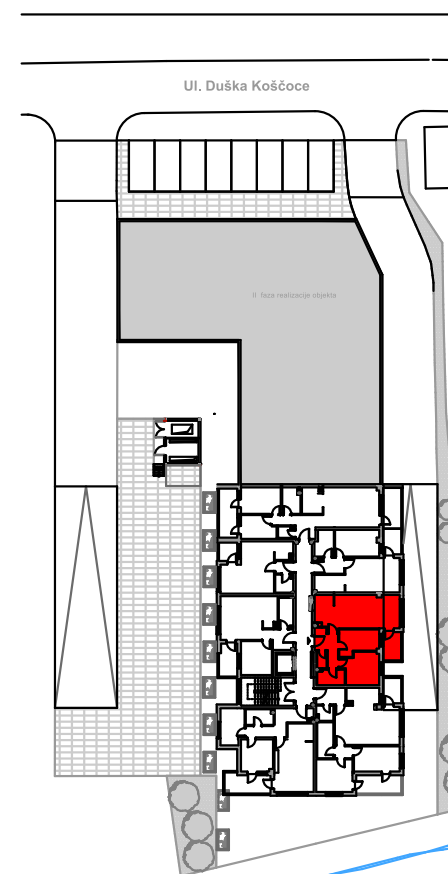
## pregled površina

R 1:100

1 hodnik.....	6,11m <sup>2</sup>
2 dnevni boravak i trpezarija.....	21,64m <sup>2</sup>
3 kuhinja.....	5,24m <sup>2</sup>
4 spavaća soba.....	10,75m <sup>2</sup>
5 dječija soba .....	8,77m <sup>2</sup>
6 kupatilo .....	3,97m <sup>2</sup>
7 wc .....	1,49m <sup>2</sup>
8 lođa (3,97*0,75) .....	2,98m <sup>2</sup>



struktura stana: trosoban  
sprat: 1.,2.,3.,4.,5.,6. sprat  
stan broj: 8/1, 15/2, 22/3, 29/4, 36/5, 42/6



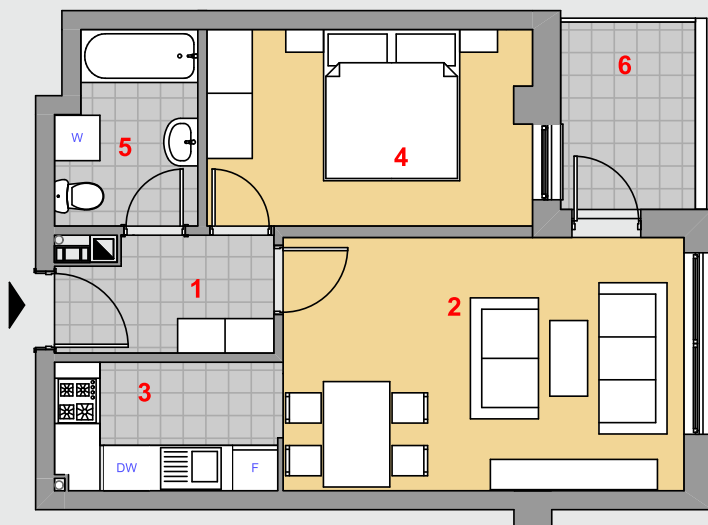
situacija - položaj stana u objektu

**UKUPNA POVRŠINA ..... 60,95 m<sup>2</sup>**

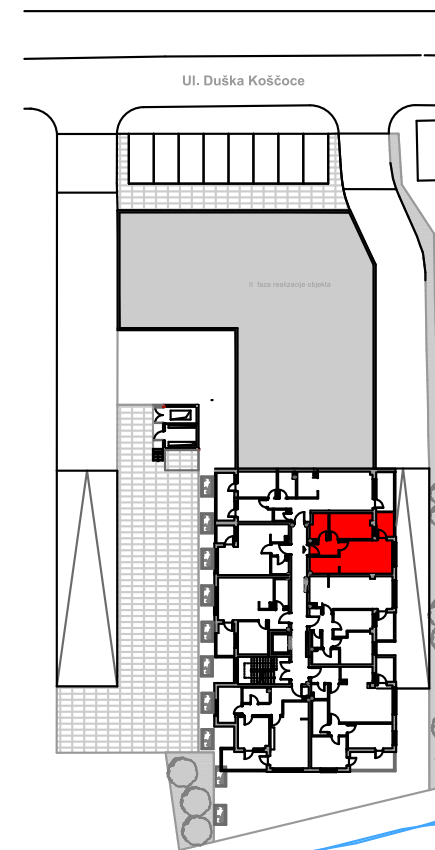
Investitor: Niskogradnja d.o.o., Laktaši, tel. 051 348 005, mob. 066 828 434  
e-mail: niskogr@inecco.net, vdauidovic@niskogradnja.ba



# STAMBENO - POSLOVNI OBJEKAT U UL. DUŠKA KOŠČICE



struktura stana: dvosoban  
sprat: 1.,2.,3.,4.,5.,6. sprat  
stan broj: 9/1, 16/2, 23/3, 30/4, 37/5, 43/6



situacija - položaj stana u objektu

## pregled površina R 1:100

1 hodnik.....	4,22m <sup>2</sup>
2 dnevni boravak i trpezarija.....	17,76m <sup>2</sup>
3 kuhinja.....	5,07m <sup>2</sup>
4 spavaća soba.....	11,08m <sup>2</sup>
5 kupatilo .....	4,65m <sup>2</sup>
6 lođa (4,42*0,75) .....	3,32m <sup>2</sup>

**UKUPNA POVRŠINA ..... 46,10 m<sup>2</sup>**

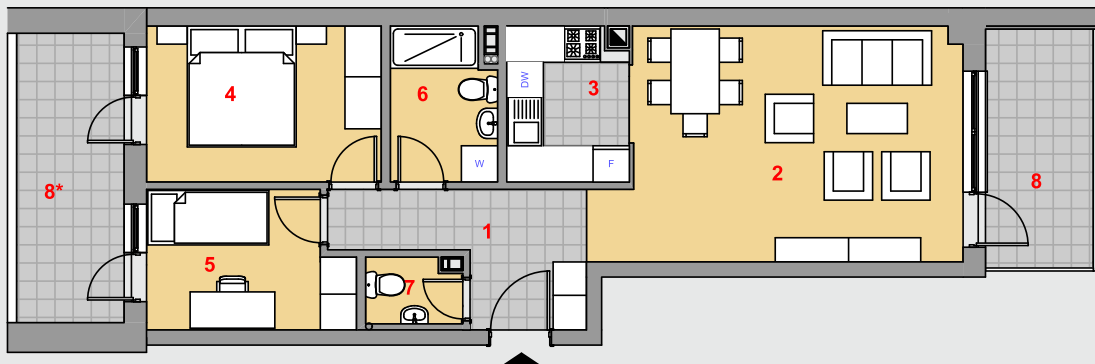




# STAMBENO - POSLOVNI OBJEKAT U UL. DUŠKA KOŠČICE



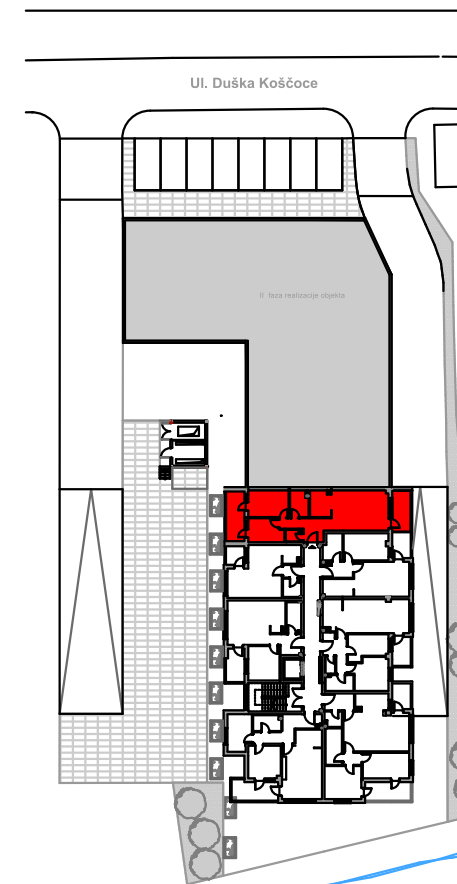
struktura stana: trosoban  
sprat: 1.,2.,3.,4. sprat  
stan broj: 10/1, 17/2, 24/3, 31/4



## pregled površina

R 1:125

1 hodnik.....	6,83m <sup>2</sup>
2 dnevni boravak i trpezarija.....	22,22m <sup>2</sup>
3 kuhinja.....	5,06m <sup>2</sup>
4 spavaća soba.....	10,01m <sup>2</sup>
5 dječija soba .....	7,40m <sup>2</sup>
6 kupatilo .....	4,35m <sup>2</sup>
7 wc.....	1,67m <sup>2</sup>
8 lođa (7,04*0,75) .....	5,28m <sup>2</sup>
8*lođa (8,77*0,75) .....	6,58m <sup>2</sup>



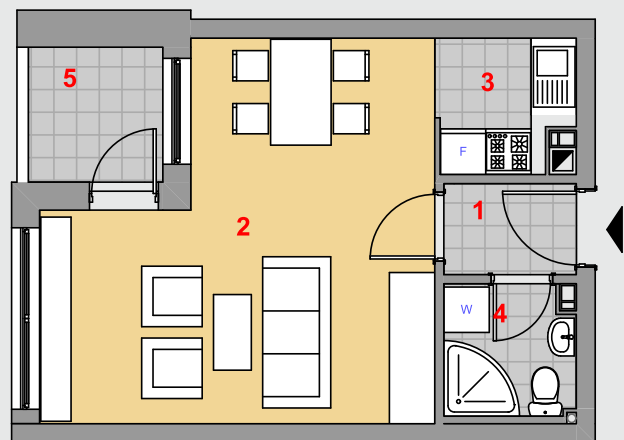
situacija - položaj stana u objektu

**UKUPNA POVRŠINA ..... 69,40 m<sup>2</sup>**

Investitor: Niskogradnja d.o.o., Laktaši, tel. 051 348 005, mob. 066 828 434  
e-mail: niskogr@inecco.net, vdauidovic@niskogradnja.ba



# STAMBENO - POSLOVNI OBJEKAT U UL. DUŠKA KOŠČICE



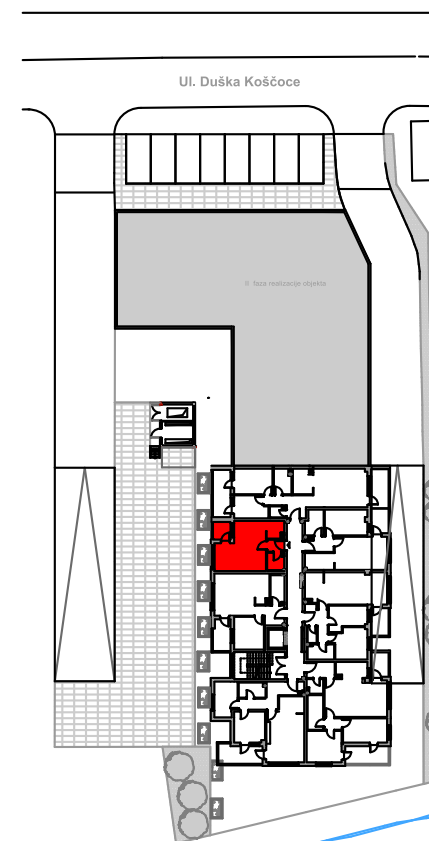
## pregled površina

R 1:100

1 hodnik.....	2,11m <sup>2</sup>
2 dnevni boravak i trpezarija.....	22,10m <sup>2</sup>
3 kuhinja.....	3,07m <sup>2</sup>
4 kupatilo .....	2,97m <sup>2</sup>
5 lođa (3,30*0,75) .....	2,48m <sup>2</sup>



struktura stana: garsonjera  
sprat: 1.,2.,3.,4. sprat  
stan broj: 11/1, 18/2, 25/3, 32/4



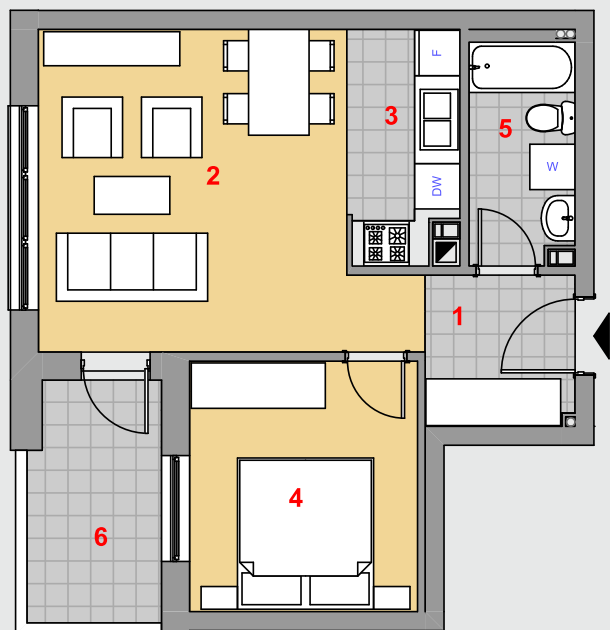
situacija - položaj stana u objektu

**UKUPNA POVRŠINA ..... 32,73 m<sup>2</sup>**

Investitor: Niskogradnja d.o.o., Laktaši, tel. 051 348 005, mob. 066 828 434  
e-mail: niskogr@inecco.net, vdauidovic@niskogradnja.ba



# STAMBENO - POSLOVNI OBJEKAT U UI. DUŠKA KOŠČICE



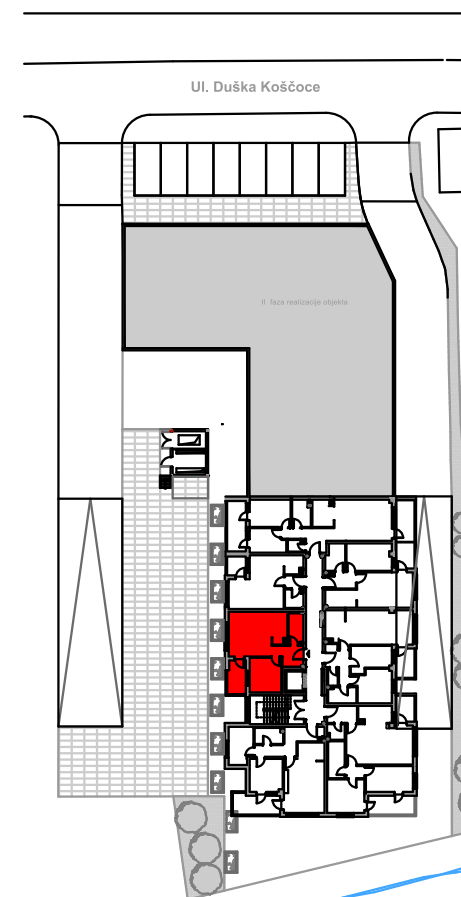
## pregled površina

R 1:100

1 hodnik.....	3,95m <sup>2</sup>
2 dnevni boravak i trpezarija.....	18,46m <sup>2</sup>
3 kuhinja.....	4,37m <sup>2</sup>
4 spavaća soba.....	9,99m <sup>2</sup>
5 kupatilo .....	4,14m <sup>2</sup>
7 lođa (5,45*0,75) .....	4,09m <sup>2</sup>



struktura stana: dvosoban  
sprat: 1.,2.,3.,4. sprat  
stan broj: 12/1, 19/2, 26/3, 33/4



situacija - položaj stana u objektu

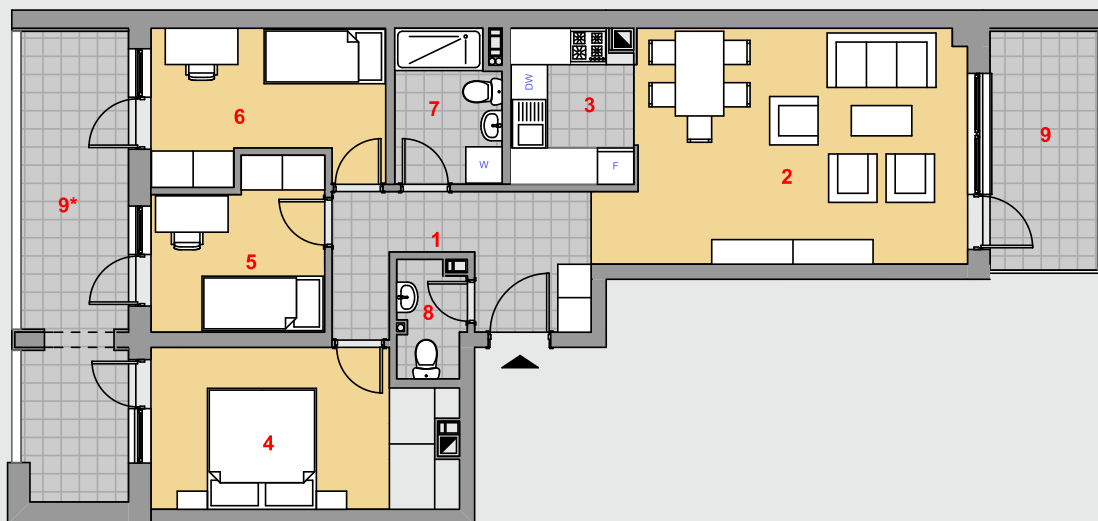
**UKUPNA POVRŠINA ..... 45,00 m<sup>2</sup>**

Investitor: Niskogradnja d.o.o., Laktaši, tel. 051 348 005, mob. 066 828 434  
e-mail: niskogr@inecco.net, vdauidovic@niskogradnja.ba

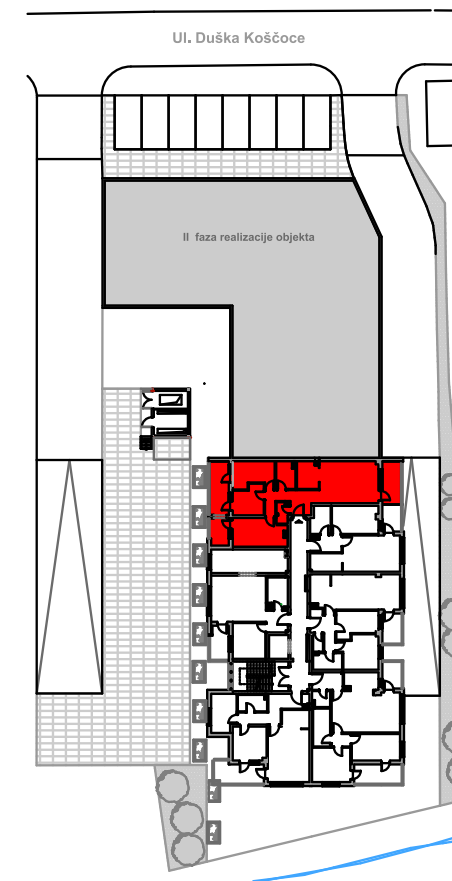




# STAMBENO - POSLOVNI OBJEKAT U UL. DUŠKA KOŠČICE



struktura stana: četverosoban  
sprat: 5., 6. sprat  
stan broj: 38/5, 44/6



situacija - položaj stana u objektu

## pregled površina

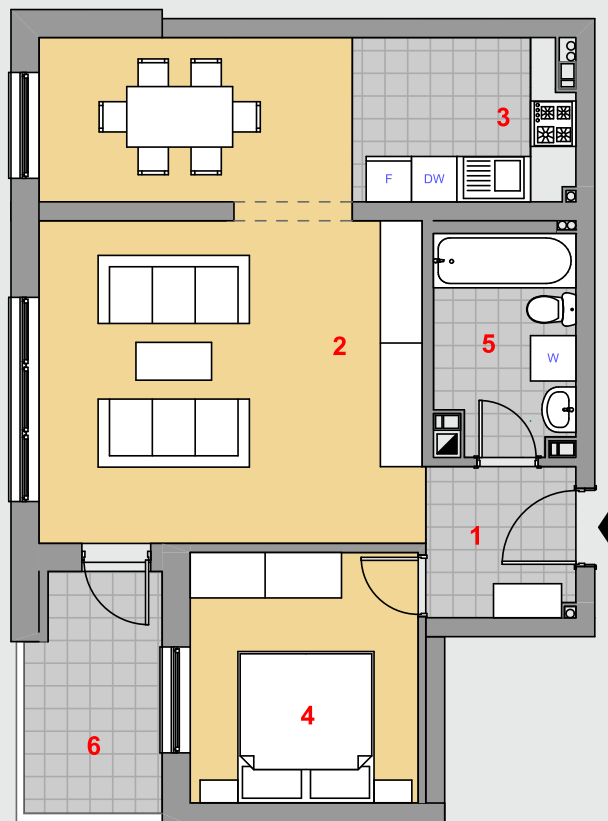
R 1:125

1 hodnik.....	8,09m <sup>2</sup>
2 dnevni boravak i trpezarija.....	22,20m <sup>2</sup>
3 kuhinja.....	5,06m <sup>2</sup>
4 spavaća soba.....	12,60m <sup>2</sup>
5 dječija soba .....	7,43m <sup>2</sup>
6 dječija soba .....	9,11m <sup>2</sup>
7 kupatilo .....	4,14m <sup>2</sup>
8 wc.....	2,08m <sup>2</sup>
9 lođa (7,04*0,75) .....	5,28m <sup>2</sup>
9*lođa (13,53*0,75) .....	10,15m <sup>2</sup>

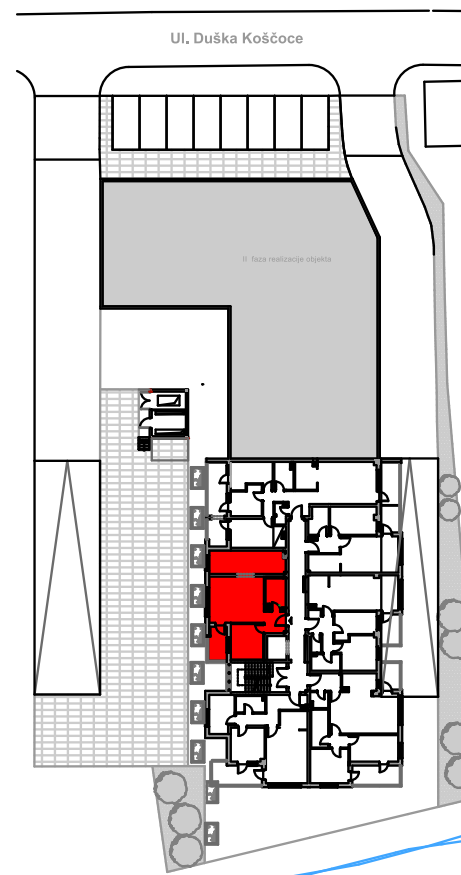
**UKUPNA POVRŠINA ..... 86,35 m<sup>2</sup>**



# STAMBENO - POSLOVNI OBJEKAT U UL. DUŠKA KOŠČICE



struktura stana: dvosoban  
sprat: 5., 6. sprat  
stan broj: 39/5, 45/6



situacija - položaj stana u objektu

pregled površina

R 1:100

1 hodnik.....	3,95m <sup>2</sup>
2 dnevni boravak i trpezarija.....	31,88m <sup>2</sup>
3 kuhinja.....	5,50m <sup>2</sup>
4 spavaća soba.....	9,99m <sup>2</sup>
5 kupatilo .....	5,33m <sup>2</sup>
6 lođa (5,45*0,75) .....	4,09m <sup>2</sup>

**UKUPNA POVRŠINA ..... 60,74 m<sup>2</sup>**

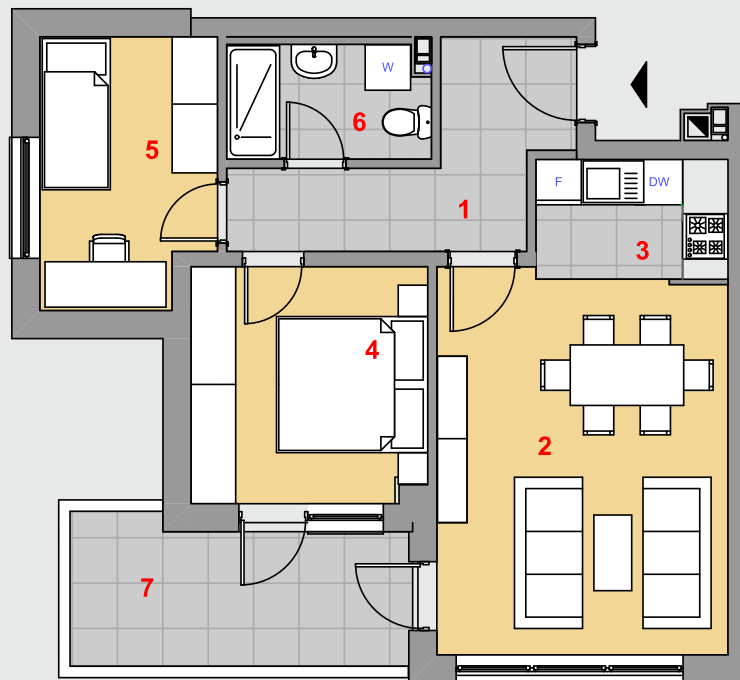
Investitor: Niskogradnja d.o.o., Laktaši, tel. 051 348 005, mob. 066 828 434  
e-mail: niskogr@inecco.net, vdauidovic@niskogradnja.ba



# STAMBENO - POSLOVNI OBJEKAT U UL. DUŠKA KOŠČICE



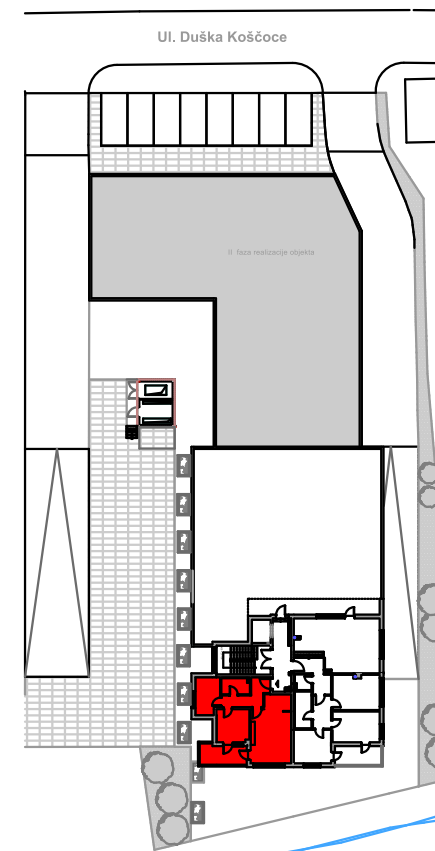
struktura stana: trosoban  
sprat: 7. sprat  
stan broj: 46/7



## pregled površina

R1:100

1 hodnik.....	9,72m <sup>2</sup>
2 dnevni boravak i trpezarija.....	19,30m <sup>2</sup>
3 kuhinja.....	4,35m <sup>2</sup>
4 spavaća soba.....	9,72m <sup>2</sup>
5 dječija soba.....	8,04m <sup>2</sup>
6 kupatilo .....	4,00m <sup>2</sup>
7 lođa (8,41*0,75) .....	6,31m <sup>2</sup>



situacija - položaj stana u objektu

**UKUPNA POVRŠINA ..... 61,44 m<sup>2</sup>**

Investitor: Niskogradnja d.o.o., Laktaši, tel. 051 348 005, mob. 066 828 434  
e-mail: niskogr@inecco.net, vdauidovic@niskogradnja.ba



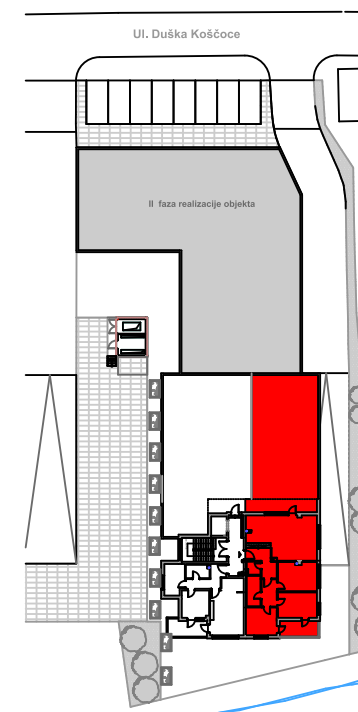
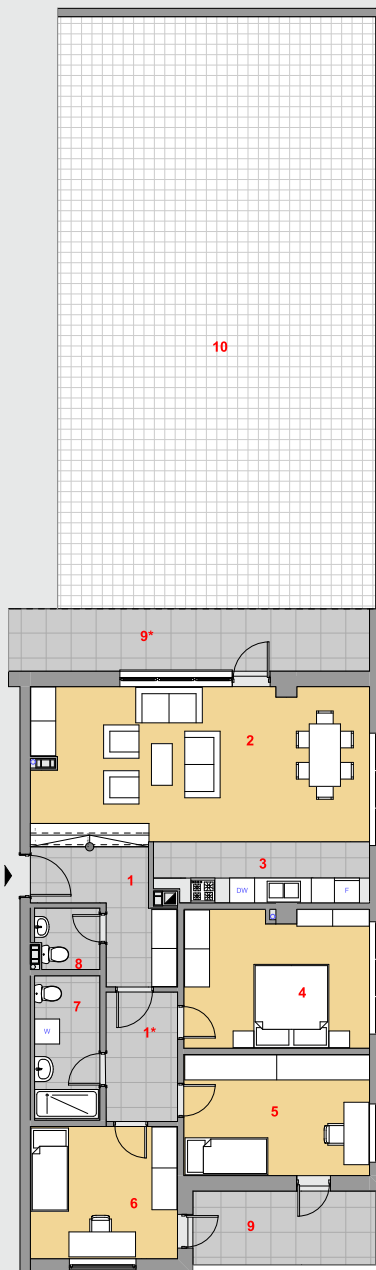


# STAMBENO - POSLOVNI OBJEKAT U UI. DUŠKA KOŠČICE

struktura stana: četverosoban  
sprat: 7. sprat  
stan broj: 47/7

## pregled površina

1 hodnik.....	7,57m <sup>2</sup>
1*hodnik .....	5,35m <sup>2</sup>
2 dnevni boravak i trpezarija.....	29,85m <sup>2</sup>
3 kuhinja.....	7,57m <sup>2</sup>
4 spavaća soba.....	14,75m <sup>2</sup>
5 dječija soba.....	13,07m <sup>2</sup>
6 dječija soba .....	11,24m <sup>2</sup>
7 kupatilo .....	5,45m <sup>2</sup>
8 wc .....	2,21m <sup>2</sup>
9 lođa .....	5,87m <sup>2</sup>
9*lođa .....	9,63m <sup>2</sup>
10 terasa 122,66x0,25.....	30,67m <sup>2</sup>



situacija - položaj stana u objektu

**UKUPNA POVRŠINA ..... 143,22m<sup>2</sup>**

Investitor: Niskogradnja d.o.o., Laktaši, tel. 051 348 005, mob. 066 828 434  
e-mail: niskogr@inecco.net, vdauidovic@niskogradnja.ba

